

# i-box mit mechanischen Wechselschaltern SPDT

i-box with mechanical switches N.O./N.C. SPDT



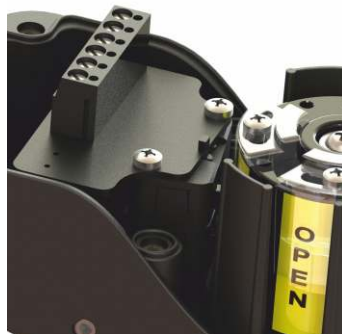
i-box  
Standard



## Varianten Versions



Cherry, D44X



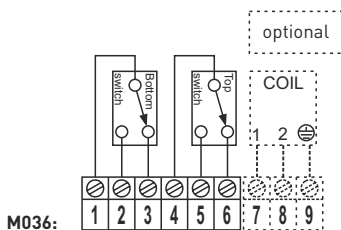
Cherry, D41X



Crouzet, 83161.801

## Technische Daten Technical features

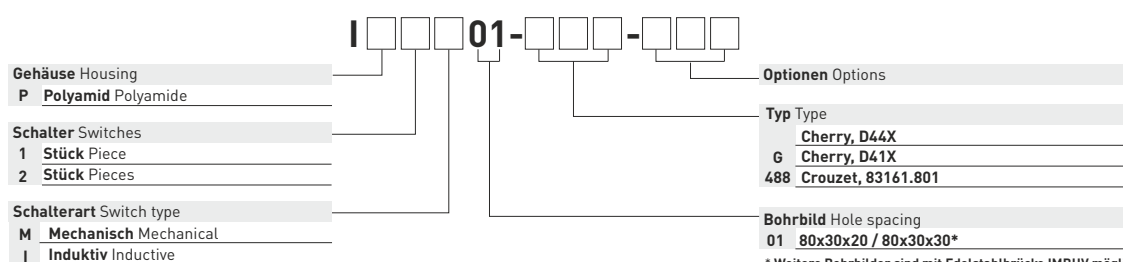
<b>Endschalterfabrikat</b> Producer switch	CHERRY	CHERRY	CROUZET
<b>Endschaltertyp</b> Switch type	D44X	D41X	83161.801
<b>Spannung</b> Voltage	24-250V	24-250V	24-250V
<b>Maximaler Strom</b> Maximum current	AC: 250V, 10A DC: 24V, 2,5A	AC: 250V, 0,1A DC: 24V, 0,1A	Silber: AC: 250V, 10A / DC: 24V, 2,5A Gold: AC: 250V, 0,1A / DC: 24V, 0,1A
<b>Kontakte</b> Contacts	Silber Silver	Gold Gold	Silber/Gold Silver/Gold
<b>SIL Level</b> SIL Level	SIL 1-3 (IEC 61508:2010)	SIL 1-3 (IEC 61508:2010)	SIL 1-3 (IEC 61508:2010)
<b>Temperatur</b> Temperature	-25°C ... +80°C	-25°C ... +80°C	-25°C ... +80°C
<b>Zulassungen</b> Approvals	UL auf Anfrage erhältlich UL available on request	UL auf Anfrage erhältlich UL available on request	GOST / UL
<b>Bestellnummer</b> Part number	IP2M01	IP2M01-G	IP2M01-488



**Optionen auf Seite 10**  
Options on page 10

**Gehäuseinformationen auf Seite 02**  
Housing information on page 02

## Artikelnummer Part number



\* Weitere Bohrbilder sind mit Edelstahlbrücke IMBHV möglich. Seite 187.  
Other hole spacings are available with stainless steel bracket IMBHV. Page 187.