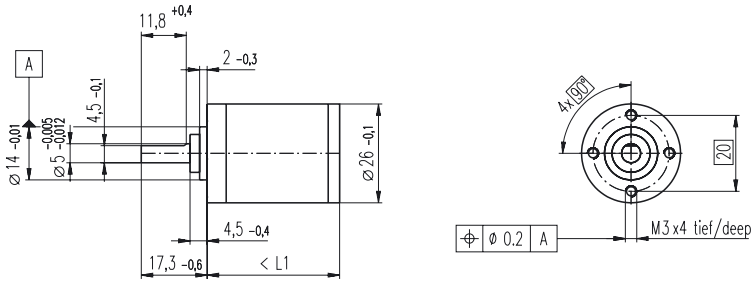


Planetengetriebe GP 26 B $\varnothing 26$ mm, 0.5 - 2.0 Nm

Keramikversion



M 1:2

Technische Daten

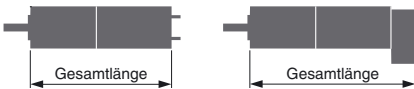
Planetengetriebe	geradeverzahnt
Abtriebswelle	rostfreier Stahl, gehärtet
Abtriebswellenlagerung	Kugellager
Radialspiel, 10 mm ab Flansch	vorgespannt
Axialspiel	vorgespannt
Max. zul. Radiallast 10 mm ab Flansch	70 N
Max. zulässige Axiallast	100 N
Max. zulässige Aufpresskraft	100 N
Dreh Sinn, Antrieb zu Abtrieb	=
Empfohlener Motordrehzahl	< 8000 min ⁻¹
Empfohlener Temperaturbereich	-15 ... +80°C

- Lagerprogramm
- Standardprogramm
- Sonderprogramm (auf Anfrage!)

Bestellnummern

	144026	144029	144035	144041	144045	144051	144057	144059	144066	144072	144078
Getriebedaten											
1 Untersetzung	3.8 : 1	14 : 1	53 : 1	104 : 1	198 : 1	370 : 1	590 : 1	742 : 1	1386 : 1	1996 : 1	3189 : 1
2 Untersetzung absolut	15/4	225/16	3375/64	87723/845	50625/256	10556001/28561	59049/100	759375/1024	158340015/114244	285012027/142805	1594323/500
3 Max. Motorwellendurchmesser mm	4	4	4	3.2	4	3.2	4	4	3.2	3.2	4
Bestellnummern	144027	144031	144036	144042	144046	144052	144058	144061	144067	144073	144079
1 Untersetzung	4.4 : 1	16 : 1	62 : 1	109 : 1	231 : 1	389 : 1	690 : 1	867 : 1	1460 : 1	2102 : 1	3728 : 1
2 Untersetzung absolut	57/13	855/52	12825/208	2187/20	192375/832	263169/676	1121931/1625	2885625/3328	3947535/2704	7105563/3380	30292137/8125
3 Max. Motorwellendurchmesser mm	3.2	3.2	3.2	4	3.2	3.2	3.2	3.2	3.2	3.2	3.2
Bestellnummern	144028	144031	144037	144043	144047	144053	144060	144062	144068	144074	144080
1 Untersetzung	5.4 : 1	19 : 1	72 : 1	128 : 1	270 : 1	410 : 1	850 : 1	1014 : 1	1538 : 1	2214 : 1	4592 : 1
2 Untersetzung absolut	27/5	3249/169	48735/676	41553/325	731025/2704	6561/16	531441/625	10965375/10816	98415/64	177147/80	14348907/3125
3 Max. Motorwellendurchmesser mm	2.5	3.2	3.2	3.2	3.2	4	2.5	3.2	4	4	2.5
Bestellnummern		144032	144038	144044	144048	144054		144063	144069	144075	
1 Untersetzung		20 : 1	76 : 1	157 : 1	285 : 1	455 : 1		1068 : 1	1621 : 1	2458 : 1	
2 Untersetzung absolut		81/4	1215/16	19683/125	18225/64	500211/10985		273375/256	601692057/371293	135005697/54925	
3 Max. Motorwellendurchmesser mm		4	4	2.5	4	3.2		4	3.2	3.2	
Bestellnummern		144033	144039		144049	144055		144064	144070	144076	
1 Untersetzung		24 : 1	84 : 1		316 : 1	479 : 1		1185 : 1	1707 : 1	2589 : 1	
2 Untersetzung absolut		1539/65	185193/2197		2777895/8788	124659/260		41668425/35152	15000633/8788	3365793/1300	
3 Max. Motorwellendurchmesser mm		3.2	3.2		3.2	3.2		3.2	3.2	3.2	
Bestellnummern		144034	144040		144050	144056		144065	144071	144077	
1 Untersetzung		29 : 1	89 : 1		333 : 1	561 : 1		1249 : 1	1798 : 1	3027 : 1	
2 Untersetzung absolut		729/25	4617/52		69255/208	2368521/4225		1038825/832	373977/208	63950067/21125	
3 Max. Motorwellendurchmesser mm		2.5	3.2		3.2	3.2		3.2	3.2	3.2	
4 Stufenzahl	1	2	3	3	4	4	4	5	5	5	5
5 Max. Dauerdrehmoment Nm	0.5	0.6	1.3	1.3	1.8	1.8	1.8	2.0	2.0	2.0	2.0
6 kurzzeitig zulässiges Drehmoment Nm	0.8	0.9	1.9	1.9	2.7	2.7	2.7	3.0	3.0	3.0	3.0
7 Max. Wirkungsgrad %	84	70	59	59	49	49	49	42	42	42	42
8 Gewicht g	65	86	108	108	130	130	130	152	152	152	152
9 Mittleres Getriebeispiel unbelastet °	0.5	0.6	0.8	0.8	1.0	1.0	1.0	1.0	1.0	1.0	1.0
10 Massenträgheitsmoment gcm ²	0.6	0.5	0.4	0.4	0.4	0.4	0.4	0.4	0.4	0.4	0.4
11 Getriebelänge L1* mm	29.2	36.0	42.8	42.8	49.6	49.6	49.6	56.4	56.4	56.4	56.4

* für A-max 26 und RE-max 29 ist L1 = 2.2 mm



Kombination

+ Motor	Seite	+ Tacho/Encoder/Bremse	Seite	Gesamtlänge [mm] = Motorlänge + Getriebelänge + (Tacho / Encoder / Bremse) + Montageteile										
RE 25, 10 W	76			83.8	90.6	97.4	97.4	104.2	104.2	104.2	111.0	111.0	111.0	111.0
RE 25, 10 W	76	MR-Encoder	232	94.8	101.6	108.4	108.4	115.2	115.2	115.2	122.0	122.0	122.0	122.0
RE 25, 10 W	76	Digital-Encoder 22	234	97.9	104.7	111.5	111.5	118.3	118.3	118.3	125.1	125.1	125.1	125.1
RE 25, 10 W	76	Digital-Encoder HED_55	236/238	104.6	111.4	118.2	118.2	125.0	125.0	125.0	131.8	131.8	131.8	131.8
RE 25, 10 W	76	Gleichstromtacho 22	246	106.1	112.9	119.7	119.7	126.5	126.5	126.5	133.3	133.3	133.3	133.3
RE 25, 20 W	77			83.8	90.6	97.4	97.4	104.2	104.2	104.2	111.0	111.0	111.0	111.0
RE 25, 20 W	77	MR-Encoder	232	94.8	101.6	108.4	108.4	115.2	115.2	115.2	122.0	122.0	122.0	122.0
RE 25, 20 W	77	Digital-Encoder 22	234	97.9	104.7	111.5	111.5	118.3	118.3	118.3	125.1	125.1	125.1	125.1
RE 25, 20 W	77	Digital-Encoder HED_55	236/238	104.6	111.4	118.2	118.2	125.0	125.0	125.0	131.8	131.8	131.8	131.8
RE 25, 20 W	77	Gleichstromtacho 22	246	106.1	112.9	119.7	119.7	126.5	126.5	126.5	133.3	133.3	133.3	133.3
RE 25, 20 W	77	Bremse 40	269	117.9	124.7	131.5	131.5	138.3	138.3	138.3	145.1	145.1	145.1	145.1
RE 26, 18 W	78			88.1	94.9	101.7	101.7	108.5	108.5	108.5	115.3	115.3	115.3	115.3
RE 26, 18 W	78	MR-Encoder	232	99.1	105.9	112.7	112.7	119.5	119.5	119.5	126.3	126.3	126.3	126.3
RE 26, 18 W	78	Digital-Encoder 22	234	105.5	112.3	119.1	119.1	125.9	125.9	125.9	132.7	132.7	132.7	132.7
RE 26, 18 W	78	Digital-Encoder HED_55	236/238	106.5	113.3	120.1	120.1	126.9	126.9	126.9	133.7	133.7	133.7	133.7
RE 26, 18 W	78	Gleichstromtacho 22	246	109.1	115.9	122.7	122.7	129.5	129.5	129.5	136.3	136.3	136.3	136.3
A-max 26	113-120			71.8	78.6	85.4	85.4	92.2	92.2	92.2	99.0	99.0	99.0	99.0
A-max 26	113-119	Digital Magnet-Encoder 13	245	78.9	85.7	92.5	92.5	99.3	99.3	99.3	106.1	106.1	106.1	106.1
A-max 26	114-120	MR-Encoder	232	80.6	87.4	94.2	94.2	101.0	101.0	101.0	107.8	107.8	107.8	107.8
A-max 26	114-120	Digital-Encoder 22	235	86.2	93.0	99.8	99.8	106.6	106.6	106.6	113.4	113.4	113.4	113.4
A-max 26	114-120	Digital-Encoder HED_55	237/239	90.6	97.4	104.2	104.2	111.0	111.0	111.0	117.8	117.8	117.8	117.8
RE-max 29	143-146			71.8	78.6	85.4	85.4	92.2	92.2	92.2	99.0	99.0	99.0	99.0
RE-max 29	144/146	MR-Encoder	232	80.6	87.4	94.2	94.2	101.0	101.0	101.0	107.8	107.8	107.8	107.8