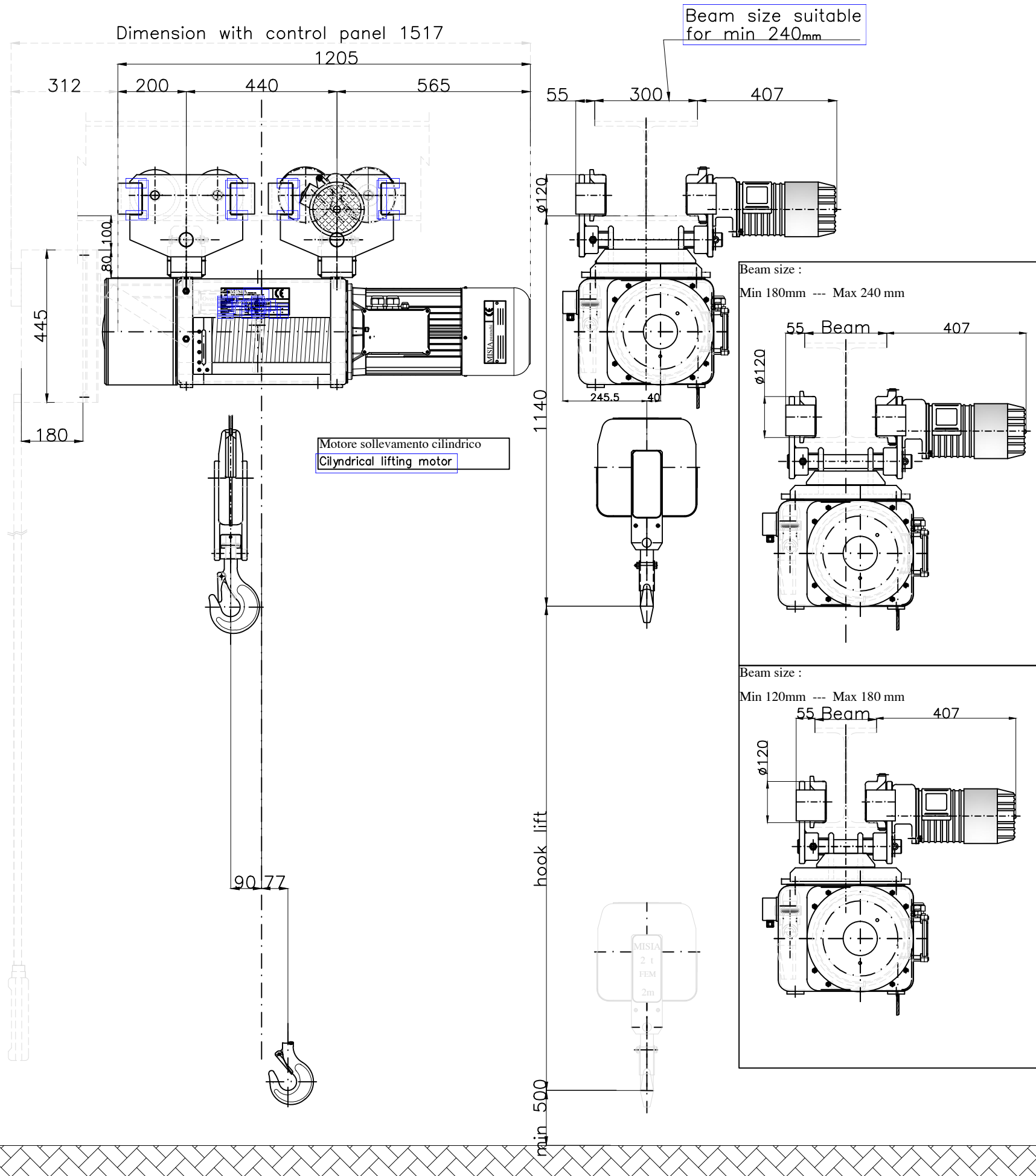


Paranco figura 5. tipo ---- Hoist type ---- XM312VS2H10A/3



Caratteristiche generali :  
General characteristics

	Reazioni statiche (daN) Static Reaction (daN)	
	R1	1552 daN
	R2	823 daN
Lato Motore		
Lato Riduttore		
Peso paranco Hoist weight		480 Kg

Caratteristiche generali  
General characteristics

Portata max Max capacity	2000	Kg.
Corsa gancio Hook lift	10	m.
Tensione : Voltage :	400V - 50 Hz	
Velocità di sollevamento Lifting speed	12/4	m/min.
Velocità di traslazione trolley speed	18/6	m/min.
Potenza motore di sollevamento Hoist motor power	5/1,6	kW.
Potenza motore di traslazione Trolley motor power	0.37/0.12	kW.
Assorbimento motore di sollevamento Hoist motor absorbment	12,1/9,7	A.
Assorbimento motore di traslazione Trolley motor absorbment	1.7/1.4	A.

00 Paranco elettrico a fune XM312VS2H10A/3		M.U.	R.B.	16/04/20	
Rev.	DESCRIZIONE/Description	Dis	Appr	Data	

SCALA	Dis	M.U.
1:1	Contr	R.B.
	Appr	R.B.
Data Emissione		
16/04/20		

/Hoist type	
Serie XM312VS2H10A/3	
type hoist	
type 3	dwg/4146-2/r00
...	
...	