

## FALCON MJ Puls/M-Bus Modul

Flexible Datenerfassung für die Zählerfernauslesung

- Kommunikationsmodul für ELSTER M100i und M120i Zähler
- M-Bus nach EN13757, OMS konform
- Impulsausgang (nach ISO22158) über M-Bus programmierbar



### Moduleigenschaften

Typ	Kombiniertes M-Bus- und Pulsmodul
Schutzklasse	IP 68
Kabel	LiYY 5 x 0.14
Batterie	3,6V Lithium
Versorgung	Bei Busbetrieb über M-Bus, bei Pulsbetrieb über Batterie
Belastung M-Bus	1 M-Bus Last (max. 1,5 mA)
Batterielebensdauer	Typisch 15 Jahre (bei 25°C Umgebungstemperatur)
Abtastung	Induktiv mit 3 Spulen, rückwirkungsfrei
Farbe	Grau
Betriebstemperatur	-15°C bis +65°C
Lagertemperatur	-20°C bis 70°C
Werkseinstellung Pulsausgang	1 Liter pro Puls; 100 ms Pulsbreite

### M-Bus

Protokoll	M-Bus nach EN13757 OMS konform
Übertragungsrate	300, 2400, 9600 baud (ünerstützt Auto-bauding)
Sekundäradresse	Programmierbar, ab Werk die letzten 8 Ziffern der Seriennummer
Primäradresse	Programmierbar
Herstellerkennung	ELR
Aderfarben M-Bus	Grün/Gelb; verpolungssicher

### Puls

Pulswertigkeiten	1...1000 Liter pro Puls; programmierbar
Pulsbreite	10...500 ms; programmierbar
Belastbarkeit	30V DC, max. 30mA
Pulsart	Kompensierte Pulse
Alarmausgang	Kabelbruch
Aderfarben Puls	Weiß (+) und Braun (-); Rot (Kabelbruch)

# FALCON MJ Puls/M-Bus Modul Technische Daten

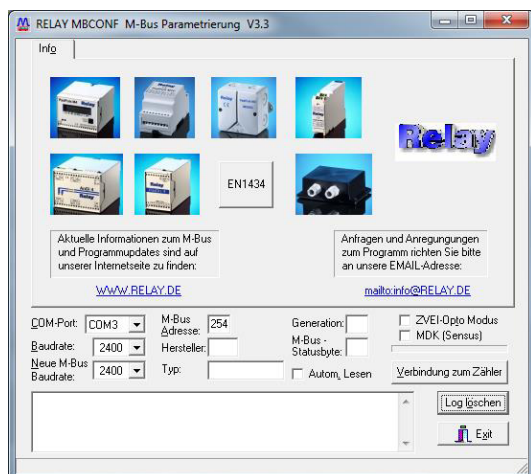
## M-Bus Daten Kurztelegramm:

- Aktueller Zählerstand
- Aktuelles Datum und Uhrzeit
- Rückflussvolumen
- Stichtagswert (01.01. des Jahres, voreingestellt)
- Aktueller Durchfluss
- Max. Durchfluss aktueller Monat mit Datum
- Rückflussalarm mit Datum
- Manipulationsalarm (Demontage und Magnet)



## Programmierung des Moduls

Die Programmierung des Moduls erfolgt mit der Software M-BusConf\* über eine M-Bus Verbindung. Es können sowohl alle Datenparameter des M-Bus Telegramms als auch die Eigenschaften des Pulsausgangs eingestellt werden.

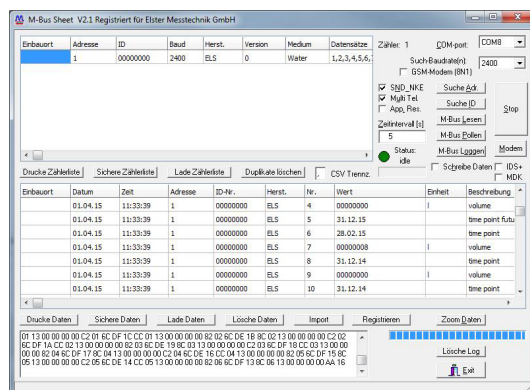


## M-Bus Daten Langtelegramm:

- Wie Kurztelegramm
- 13 Monatszählerstände
- 13 max. Durchflusswerte

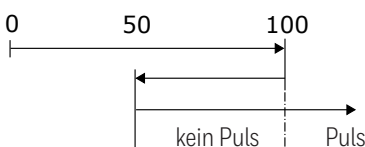
Die Auslesung kann mit jeder üblichen M-Bus Software erfolgen. Wir empfehlen das Programm MBSheet von Relay\*.

\* Relay GmbH, www.relay.de, kostenlos



## Parameter bei Pulsbetrieb

Die Pulswertigkeit kann ganzzahlig auf einen Wert zwischen 1 und 1000 l/Puls programmiert werden. Die Impulsbreite kann zwischen 10 und 500 ms betragen. Der Modus für den Impulsausgang ist fest auf "kompensierte Impulse" eingestellt. Während eines Rückflusses werden keine Pulse ausgegeben. Bei erneutem Vorwärtsfluss wird zuerst die Impulszahl unterdrückt, die dem zuvor erfassten Rückflussvolumen entspricht. Dies gewährleistet eine exakte Übereinstimmung mit dem originären Zählerstand.



## Abmessungen

H	Auftragende Höhe	mm	25
L	Kabellänge	m	3

## Paul Peuser GmbH

Wasserzähler • Messtechnik • Dosierungsanlagen

Werkvertretung der **Honeywell** Messtechnik GmbH

Ronsdorfer Str. 53

40233 Düsseldorf

Tel.: +49 (0) 211 346731 u. +49 (0) 211 342058 - Fax: +49 (0) 211 312453

E-Mail: [service@paulpeuser.de](mailto:service@paulpeuser.de)

Internet: [www.paulpeuser.de](http://www.paulpeuser.de)



zertifiziert ISO 9001/2015

Reg.-Nr.: 437991 QM15

