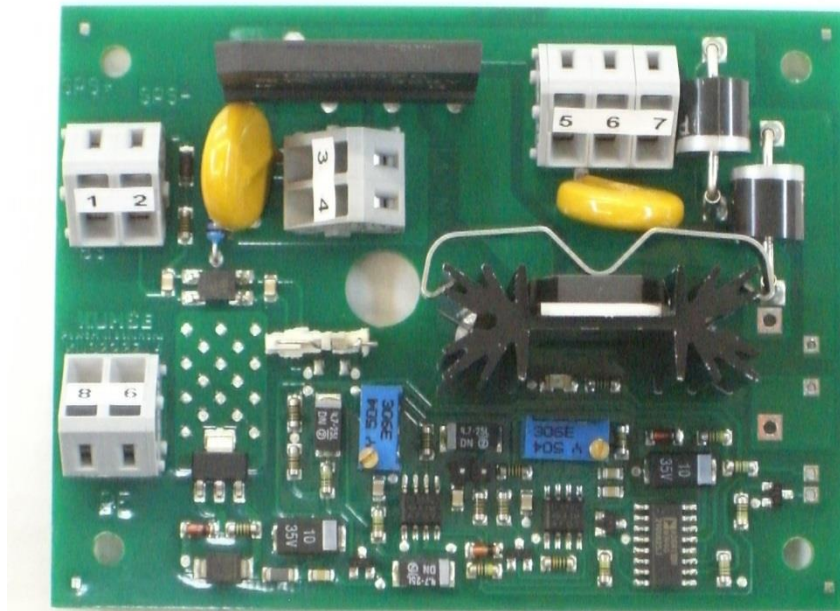
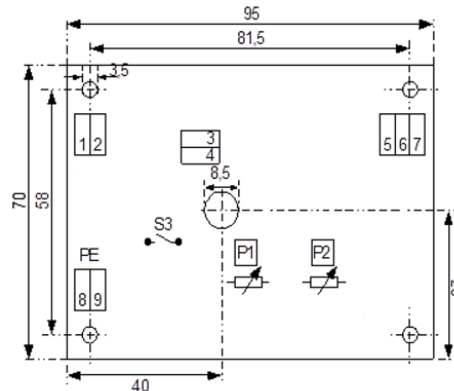


KUHSE Umschaltsteuerung KUS 0207 SPS



Beschreibung	Artikelnummer			
Kontaktlose Übererregungsschaltung für Magnete mit Steuereingang.	3102070350			
Eigenschaften	Technische Daten			
<ul style="list-style-type: none"> • Erhöhte Anfangskraft des Magneten • Kontaktlos, daher nahezu verschleißfrei • Getakteter Betrieb des Magneten • Übererregungszeit einstellbar • Haltespannung einstellbar • Steuerung über SPS-Signal (optional) • Gleichstromseitige Schnellabschaltung (nur Art.-Nr. 3102070230) • Störfestigkeit nach: <ul style="list-style-type: none"> ○ EN 61000-4-3 ○ EN 61000-4-4 ○ EN 61000-4-6 • Störaussendung geprüft nach EN 55022 ¹ <p>¹ Bei längeren Versorgungsleitungen zum Magneten sind zur Einhaltung der Normen eventuell weitere Filtermaßnahmen notwendig.</p>	Versorgung	Min	Max	
	Eingangsspannung	24	250 V AC/DC ²	
	Haltespannung (an 230VAC)	55	110 V DC	
	Übererregungsstrom		10,0 A	
	Haltestrom		5,0 A	
	SPS-Signal aktiv	12	36 V DC	
	SPS-Signal inaktiv	0	3 V DC	
	² Anschluss beliebig, da vorgeschalteter Gleichrichter			
	Umgebungstemperaturen	Min	Max	
	Lagerung	-20	+70 °C	
	Betrieb	0	+50 °C	
	Luftfeuchte	max. 90% ohne Betauung		
	Maße	L	B	H
Abmessungen	95	70	40 mm	
Gewicht			70 g	
Anschlüsse				
Spannungsversorgung				
Anschluss für Magnet (ein / zwei Spulen)				
PE				
SPS				

Anschlüsse und Bedienelemente



Anschluss	Signal	Bedeutung	Element	Funktion (geschlossen)
1	SPS+	Positive Steuerspannung	S3	SPS-Eingang deaktivieren (geschlossen)
2	SPS-	Negative Steuerspannung / Masse	P1	Erstellung Zeit für Überregung: 1s - 4s ³
3	L1	Spannungsversorgung	P2	Feineinstellung Tastverhältnis getakteter Betrieb ³
4	N	Spannungsversorgung	³ Im Auslieferungszustand grundsätzlich auf den mitgelieferten Magneten eingestellt. Änderungen der Einstellung sind nur durch geeignetes Fachpersonal vorzunehmen und können zur Zerstörung des Magneten oder der Schaltung führen.	
5	E1 / E2	Spulenende 1 / 2		
6	frei	Anschlusspunkt für Reihenschaltung		
7	A1 / A2	Spulenanfang 1 / 2		
8	PE	Erdungsklemme Versorgung		
9	PE	Erdungsklemme Magnet		
Status LED			Montage	
Zustand	Bedeutung		Montagebohrungen	3,5 mm
aus	keine Spannungsversorgung / kein SPS-Signal		Kabeldurchführung	8,5 mm
an (hell)	Überregung		Einbaulage beliebig, im Schaltschrank	
an (dunkel)	getakteter Betrieb			

Warnhinweise

- Die Installation und Inbetriebnahme dürfen nur durch ausreichend qualifiziertes Personal erfolgen.
- Anwendbare Vorschriften, insbesondere der VDE, sind einzuhalten.
- Der Leitungsquerschnitt und die Absicherung der Versorgungsspannung sind nach Nennstrom auszulegen.
- Die Nennspannung und -ströme dürfen nicht überschritten werden.
- Nach Ansprechen der Vorsicherung ist die Schaltung als defekt zu betrachten und muss ersetzt werden.
- Änderungen der Voreinstellungen dürfen nur durch geeignetes Fachpersonal erfolgen.
- Die Schaltung hat einen EMV-Test in einem akkreditierten Labor bestanden. Im Umfeld empfindlicher Elektronik, beispielsweise im medizinischen Bereich, wird jedoch der Einsatz eines Netzfilters zur Störunterdrückung empfohlen.